

Clip sujeción ajustable para perfiles aluminio



Clip sujeción ajustable para perfiles aluminio. Permite su fijación a una superficie y hacer orientable el perfil en cualquier ángulo.



ESPECIFICACIONES

| | |
|------------------------|--------------------|
| Tira led - Tipo perfil | 6suspendida |
| Interior-exterior | Interior |

Referencia

LD1055224

Dimensiones del producto

1x2x1mm

Dimensiones del packaging

1x2x1cm

Certificados

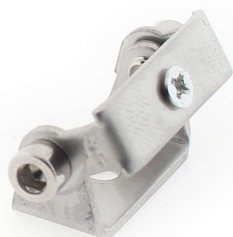
CE
ROHS
ECORAEE

DETALLES

Clip sujeción ajustable para perfiles aluminio. Permite su

fijación a una superficie y hacer orientable el perfil en cualquier ángulo.

GALERIA



AVISO

Datos sujetos a cambios sin aviso. Excepto errores y omisiones. Asegúrese de utilizar el archivo más reciente posible.